

RÉMI

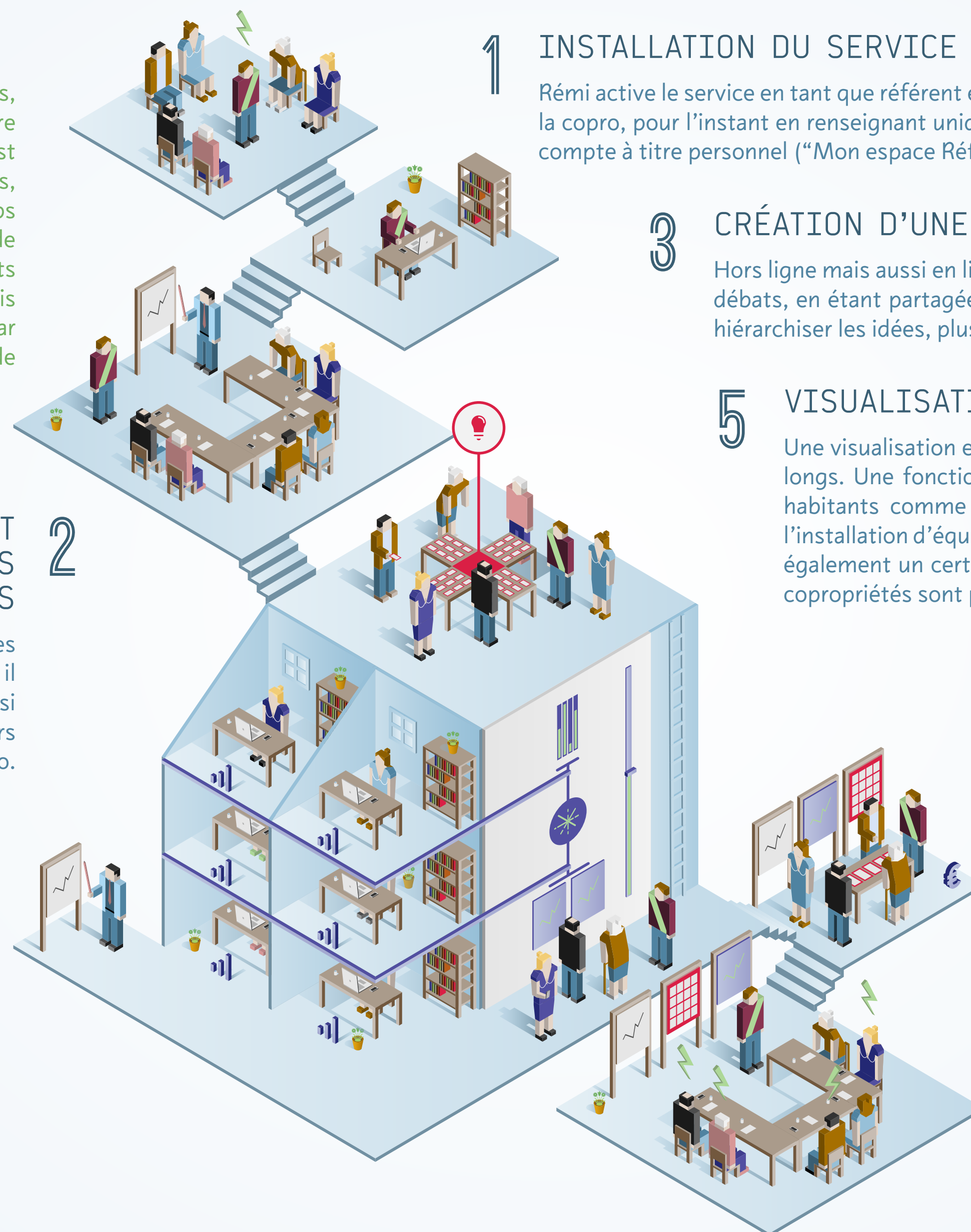
Rémi, 40 ans, propriétaire depuis 4 ans, est plutôt engagé en matière d'environnement. À titre personnel, il est vigilant quant à ses consommations, recycle, répare... Rémi a depuis longtemps envie de convaincre les copropriétaires de se préoccuper un peu des sujets énergétiques et de l'environnement, mais le sujet piétine en AG. Il a été identifié par les copropriétaires comme LE référent de la copro sur le sujet de l'énergie.

PREMIERS PAS, OUTILS ET ACCOMPAGNEMENT POUR FACILITER LES DÉBATS

Le service propose à l'utilisateur de lancer et d'animer des échanges autour de l'énergie, à la fois en ligne et hors ligne ; il propose des conseils et recommandations, mais permet aussi de faire venir un "animateur externe" pour un ou plusieurs temps d'échanges physiques au sein de la copro.

CONSTRUCTION DU PORTRAIT ÉNERGÉTIQUE DE L'IMMEUBLE

Construction d'un portrait énergétique, sur la base d'un certain nombre de données collectives (données de cadastre, du bâtiment, consommations énergétiques des parties collectives, etc.) que l'utilisateur acceptera de partager. Possibilité d'aller plus loin en effectuant un audit énergétique, le service permettant une mise en relation avec un expert.



1 INSTALLATION DU SERVICE (E) COPRO

Rémi active le service en tant que référent énergie de la copro avec l'accord du conseil syndical. Il crée un compte pour la copro, pour l'instant en renseignant uniquement adresse, date et nombre d'unités de l'immeuble, et une partie du compte à titre personnel ("Mon espace Référent Energies")

3 CRÉATION D'UNE "BOÎTE À IDÉES DE LA COPRO"

Hors ligne mais aussi en ligne, au sein de l'espace partagé du service, elle a pour objet de susciter les débats, en étant partagée largement avec les copropriétaires comme les locataires. Elle permet de hiérarchiser les idées, plus ou moins lourdes, argumenter ou contre argumenter.

5 VISUALISATION DU PORTRAIT ET SIMULATION

Une visualisation est accessible à tous les copropriétaires à un instant T et sur les temps plus longs. Une fonctionnalité "Simulation" permet de plus de faire varier certains paramètres: habitants comme copropriétaires peuvent faire varier le curseur, simuler des travaux ou l'installation d'équipements, afin d'évaluer le coût et les économies à venir. Le service propose également un certain nombre de conseils et de bonnes pratiques, basés sur ce que d'autres copropriétés sont parvenues à faire.

6 DEMANDE DE DEVIS ET MISE EN RELATION

Sur la base de la hiérarchie de la boîte à idées et des projections permises par la simulation, pré-validation des priorités et facilitation de la demande de devis. Le portrait énergétique de la copro (simplifié et anonymisé) et les projets sont partagés sur la plateforme, et des prestataires peuvent en retour faire des propositions personnalisées. Rémi et les copropriétaires se voient ainsi proposer 5 devis très précis, moins chers et qui semblent surtout plus adaptés à la situation que les devis habituellement proposés.

7 OUTILLAGE DE LA DÉCISION

Informations financières et énergétiques, devis et conseils de plan de financement en main, Rémi parvient à l'AG outillé d'arguments, pour que les copropriétaires prennent enfin des décisions d'action en matière énergétique.



